

КЪ КАРТИНАМЪ ВОЙНЫ.

Русскія войска въ Солуни.

Гдѣ только не появлялся русскій солдатъ въ теченіе великой міровой войны? Отъ Исфана до Шампани на всѣхъ фронтахъ онъ выказалъ свою боевую доблесть и поддержалъ славу нашей арміи. Въ официальномъ сообщеніи отъ 13-го августа отмѣчалось, что наши войска высадились въ Солуни, причемъ не упоминалось времени прибытія ихъ. На прилагаемомъ фотографическомъ снимкѣ командующій войсками союзниковъ генералъ Сарайль обходитъ фронтъ нашего отряда. Бравый видъ нашихъ рослыхъ молодцовъ произвелъ сильное впечатлѣніе на греческое населеніе, а одинъ изъ офицеровъ французскаго штаба при видѣ ихъ воскликнулъ: «Auelles magnifiques troupes de choc!» (Какая чудная ударная сила). Наши войска 4-го сентября впервые появились на фронтѣ и совместно съ французами на крайнемъ лѣвомъ флангѣ союзниковъ въ районѣ Флорины нанесли болгарамъ сильное пораженіе.

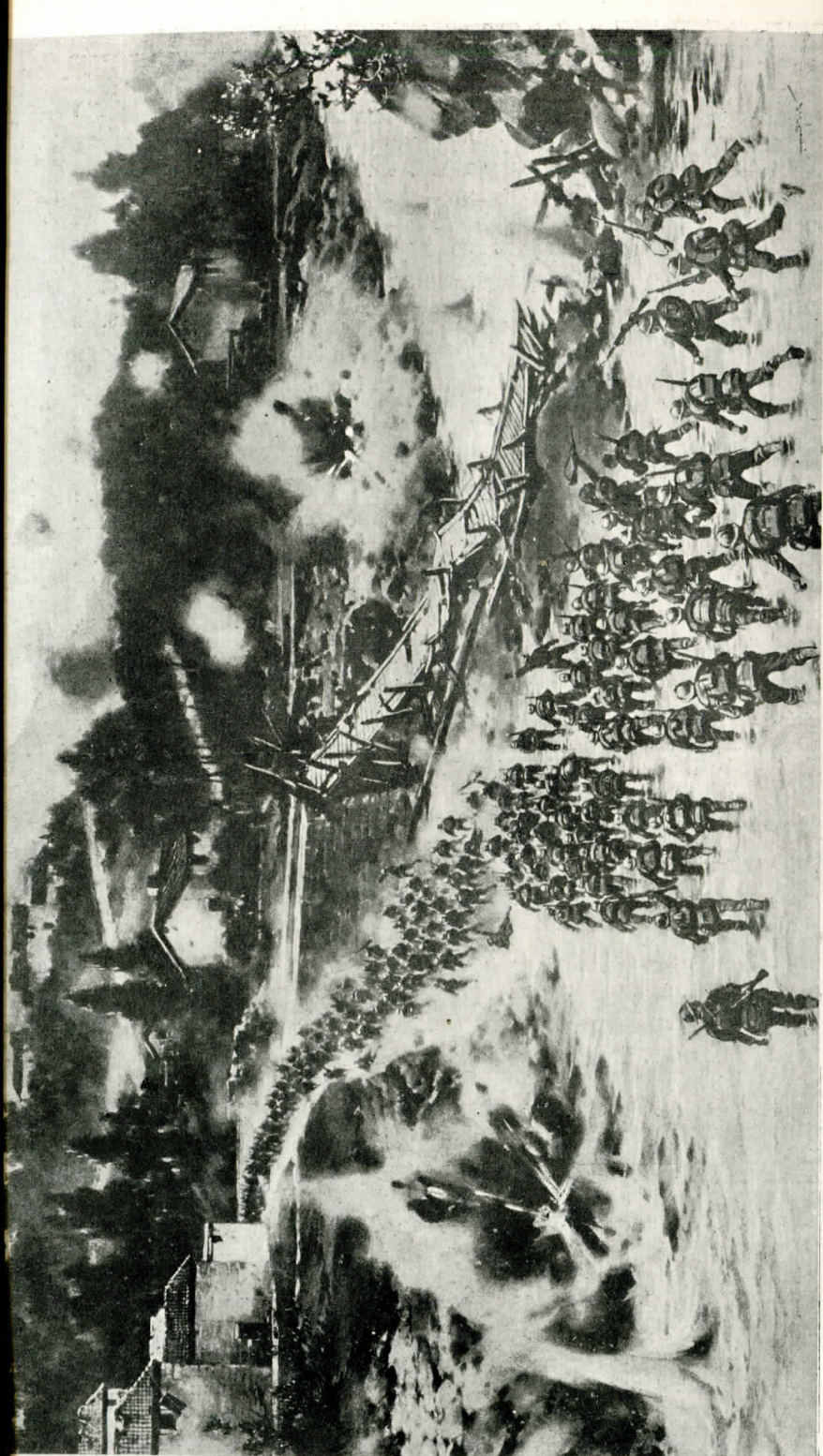
Переправа итальянскихъ войскъ черезъ р. Позину.

Австрійское наступленіе въ Третино, начавшееся 2-го мая, было остановлено на главныхъ итальянскихъ позиціяхъ около 12-го іюня; итальянцы сами перешли въ наступленіе, стали вытѣснять противника изъ занятаго имъ пограничнаго района и къ 20-му іюня отбросили австрійцевъ за рр. Позину и Ассу. Особенно упорные бои происходили въ концѣ іюня на рѣчкѣ Позинѣ, впадающей въ Астикю; по ту сторону Позины возвышается близъ устья грандіозный массивъ—Монте-Чимоне, который послѣ ожесточенныхъ боевъ былъ занятъ итальянцами. Прилагаемая картина изображаетъ переправу подъ огнемъ черезъ Позину въ началѣ іюля итальянскихъ войскъ, направляющихся для атаки виднѣющаго на фонѣ горнаго массива..

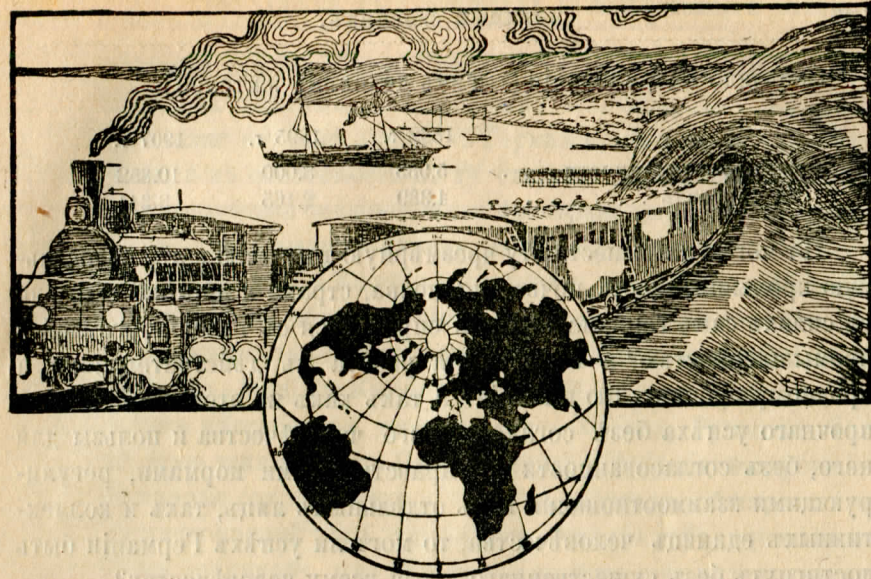
М. Б.



Русскія войска въ Солуни.



Переправа итальянских войск через р. Позину.



Отъ апогея къ банкротству и необходимости войны. *)

(Окончаніе). **)

Не подлежит сомнѣнію, что колоссальному флоту соответствовало и чрезмѣрное, колоссальное развитіе торговли и промышленности. Этотъ флотъ доставлялъ въ Германію груды сырого матеріала, обработать который германскіе заводы могли лишь, въ три и въ четыре раза увеличивъ свое производство, свое оборудование, свой составъ людей. Этотъ же флотъ выбросилъ на міровой рынокъ груды произведеній германской промышленности, размѣстить которыя германская торговля могла тоже, только сама примѣнившись къ его требованіямъ, къ его размаху. По свидѣтельству цифровыхъ статистическихъ данныхъ, эта торговля и эта промышленность прокармливали въ Германіи значительно большее количество рабочихъ, чѣмъ прежде, и, по крайней мѣрѣ до 1907 г., давали имъ значительно лучший заработокъ, чѣмъ прежде.

*) L'éternelle Allemagne—«Revue des deux Mondes»—отъ 15-го декабря 1915 г. Victor Bérard.

**) См. «Воен. Сборн.» № 7, 1916 г.